

# LED-Hallentiefstrahler

mit frei programmierbarer Leistung

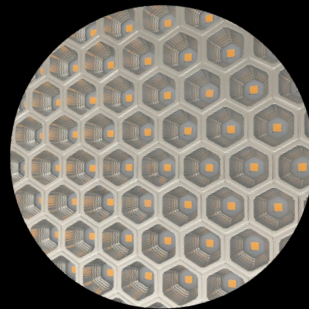
**PLUS MINI, PLUS, PRO & X-TREME**



PRO G2



PLUS MINI



PLUS C



X-TREME

Exzellente Entblendung von **UGR < 22 bis < 25**

**Sensor Ready** für Präsenzmeldung (PRO G2)

Opt. **Schutzhaube** gegen Schmutz (PLUS C)

**Bis +66°C / IP 69K (X-TREME)**



Die Lichtfabrik  
innovative Lichtsysteme

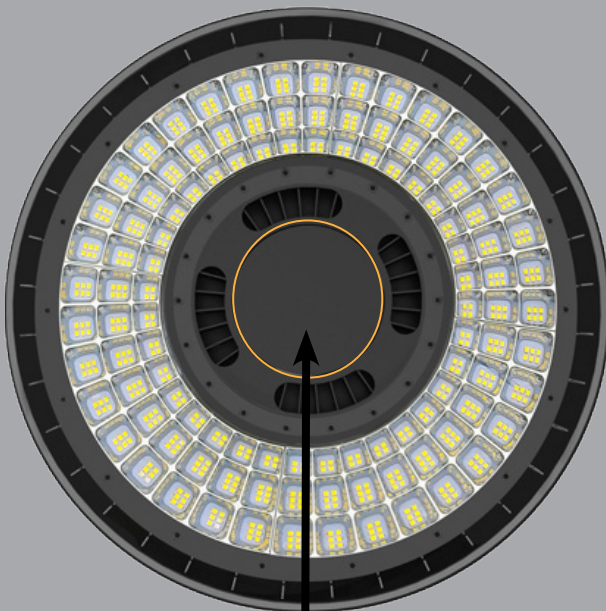
# DISKUS PRO G2

## Merkmale:

- programmierbar 40 - 165 Watt
- max. 23.100 Lumen & 145 lm/W / IP 65
- UGR < 22, perfekt entblendete, gleichmäßige Ausleuchtung durch integriertes Entblendungssystem
- DALI dimmbar
- CLO (Constant Lumen Output)
- Sensor Ready, einfachste Steckvorrichtung zur Nachrüstung diverser Sensoren
- IP 68 Kabelverbinder (zum LED-Treiber)

## optionales Zubehör:

- PROGRAMMER, Leistungsprogrammierung ohne Netzanschluss
- Bewegungssensor
- Wandhalterung



Exzellentes Wärmemanagement durch strömungsoptimierte Luftkanäle mit gleichzeitiger Kühlfunktion.



Sensor Ready Schnittstelle

Der HF-Bewegungssensor ist ein Zusatzmodul für die Beleuchtungssteuerung des DISKUS PRO und wird in die Sensor Ready Schnittstelle gesteckt (einfacher Schraubverschluss). Einsetzbar in Montagehöhen von 4 - 12m mit einem Erfassungswinkel von 40 - 120°. HF-Sensoren sind unempfindlich gegen Temperatur, Schmutz, Staub, etc. und können daher in Leuchten integriert montiert werden.



Die Lichtfabrik

innovative Lichtsysteme

## DISKUS **PLUS** G2

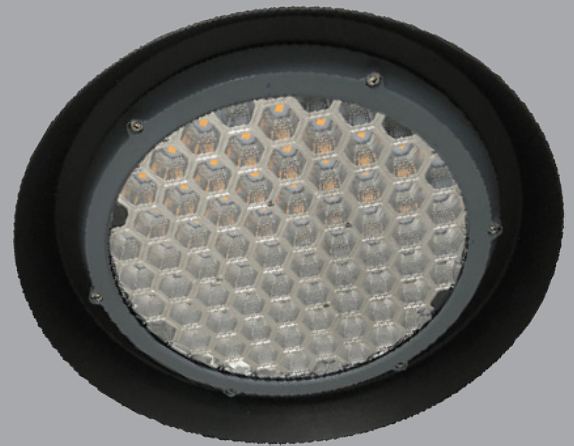
### Merkmale:

- programmierbar 30 - 200 Watt
- max. 27.400 Lumen & 144 lm/W / IP 65
- UGR < 25 (bis 100W UGR < 22)
- Dimmbar 1-10 V, PWM
- IP 68 Kabelverbinder (zum LED-Treiber)

Das integrierte Entblendungssystem mittels eines innovativen Wabenreflektors sorgt für eine exzellente Lichtverteilung und eine Entblendung von UGR < 25. D.h. es werden keine unschönen zusätzlichen Reflektoren aus PC oder Aluminium für den meist vorgeschriebenen Entblendungswert UGR < 25 benötigt.

### optionales Zubehör:

- PROGRAMMER, Leistungsprogrammierung ohne Netzanschluss
- Bügelhalterung für Wandmontage



## DISKUS PLUS **CLEAN**

### Merkmale:

- programmierbar 40 - 175 Watt
- max. 24.325 Lumen & 144 lm/W / IP 65
- UGR < 25 (bis 100W UGR < 22)
- Dimmbar DALI mit CLO (Constant Lumen Output)
- IP 68 Kabelverbinder (zum LED-Treiber)



In unsauberer Umgebung schützt die Schutzhaube vor zu schneller Verschmutzung und Störanfälligkeit.

Unser IP 68 Kabelverbinder zwischen LED-Treiber löst auf einfache Weise den eventuellen Austausch des Treibers vor Ort. Bei vielen Wettbewerbsprodukten ist der Austausch des LED-Treibers (nach der Garantiezeit) nicht wirtschaftlich darstellbar oder gar unmöglich, weshalb die komplette Leuchte teuer ersetzt werden muss.



Die Lichtfabrik

innovative Lichtsysteme

## DISKUS PLUS **MINI**

### Merkmale:

- programmierbar 30 - 150 Watt
- max. 21.150 Lumen & 146 lm/W / IP 65
- UGR < 25
- Dimmbar 1-10 V, PWM
- IP 68 Kabelverbinder

### optionales Zubehör:

- PROGRAMMER, Leistungsprogrammierung ohne Netzanschluss
- Bügelhalterung für Wandmontage
- Polycarbonat-Reflektor 70°



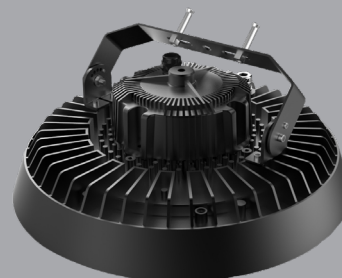
Der DISKUS PLUS MINI ist ebenfalls mit dem Wabenreflektor ausgestattet, der einen UGR-Wert von < 25 ermöglicht. Eine technische Meisterleistung bei einem Gehäusedurchmesser von nur Ø 280mm.



mit PC-Reflektor 70°



IP 68 Kabelverbinder



Bügelhalterung  
für Wandmontage



Die Lichtfabrik

innovative Lichtsysteme

# DISKUS X-TREME

Beim X-TREME ist der Name Programm. Mit bis zu 66°C Umgebungstemperatur kann dieser Hallentiefstrahler dort eingesetzt werden, wo bisher die meisten anderen LED Hallentiefstrahler gescheitert sind. Dieser außergewöhnliche Wert wird durch eine innovative Kühltechnologie im Inneren des Gehäuses erreicht.

Die lange Lebensdauer bei höheren Temperaturen wird auch durch einem außergewöhnlich hochwertigen LED-Treiber erzielt, bei dem keine üblichen Elektrolytkondensatoren verwendet werden.

Der X-TREME verfügt zudem über die hohe Schutzart IP 69K (Schutz gegen Eindringen kleinster Staubteilchen und gegen Wasser bei Hochdruck- und Dampfstrahlreinigungen) und die Schlagfestigkeitsklasse IK 10.

**Geeignet für: Außer in der Hölle....Überall.**



ab  
März / April  
2019!



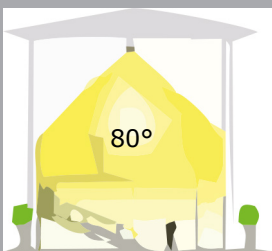
Merkmale:

- einsetzbar bei -40°C bis zu +66°C Umgebungstemperatur
- max. 200 Watt mit 27.400 Lumen, Leistung programmierbar
- bis 147 lm/W
- UGR < 22 bei 80°
- 0-10 V mit CLO (Constant Lumen Output)

z.B. geeignet für:

- Stahlindustrie
- Chemieindustrie
- Ölraffinerien
- Abwasserkläranlagen
- Lebensmittelindustrie

12 Meter



15 Meter



Die Lichtfabrik  
innovative Lichtsysteme

<b>DISKUS</b>	<b>PLUS MINI</b>	<b>PLUS G2</b>	<b>CLEAN</b>	<b>PRO G2</b>	<b>X-TREME</b>
Leistung (max.)	150 W	200 W	175 W	165 W	200 W
Lichtstrom (max.)	21.150 lm	27.400 lm	24.325 lm	23.100 lm	27.400 lm
Dimmbarkeit	1-10 V	1-10 V	DALI	DALI	0-10V
Programmierbarkeit	X	X	X	X	X
CLO (Constant Lumen Output)	O	O	X	X	X
integr. Entblendungssystem	Wabenreflektor	Wabenreflektor	Wabenreflektor	Reflektor	Reflektor
UGR	< 25	< 25 bis 100W < 22	< 25 bis 100W < 22	< 22	< 22 bei 80°
Abstrahlwinkel	75°	80°	80°	80°	80°
Abstrahlwinkel (ohne integr. Reflektor)	120°	120°	120°	110° a.A.	120°
Reflektor (PC-Refraktor)	optional	O	O	O	O
Farbtemperatur	3.000 K 4.000 K 5.700 K	5.700 K	5.700 K	5.000 K	5.700 K
Durchmesser	Ø 280 mm	Ø 360 mm	Ø 360 mm	Ø 399 mm	Ø 450 mm
Schutzhaube	O	O	vollständig	mit Öffnung	vollständig
Schutzart	IP 65	IP 65	IP 65	IP 65	IP 69K
Schlagfestigkeitsklasse	IK 10	IK 10	IK 10	IK 08	IK 10
Umgebungstemperaturen	-30° ~ +50°C	-30° ~ +50°C	-30° ~ +50°C	-25° ~ +55°C	-40° ~ +66°C
Lichtstromerhalt*	L90B10	L90B10	L90B10	L90B10	L90B10
Überspannungsschutz	L-N: 4 kV, L-PE: 4 kV	L-N: 4 kV, L-PE: 4 kV	L-N: 6 kV, L-PE: 10 kV	L-N: 6 kV, L-PE: 10 kV	L-N: 6 kV, L-PE: 10 kV
Treibertausch	sehr einfach	sehr einfach	einfach	einfach	nicht möglich
Sensor Ready	O	O	O	X	O
Bügel- / Wandhalterung	optional	optional	O	optional	O

\* bei 25°C 50.000 h

Sie sind interessiert an  
unseren Hallentiefstrahlern?



Sie erreichen uns unter:

Schuckertstraße 33  
48153 Münster  
Mail: [info@lifa-lichtfabrik.com](mailto:info@lifa-lichtfabrik.com)  
Tel.: 0251 / 200 700 7-0  
Web: [www.lifa-lichtfabrik.com](http://www.lifa-lichtfabrik.com)



**Die Lichtfabrik**  
innovative Lichtsysteme