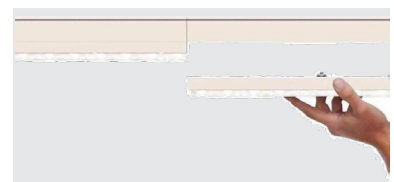
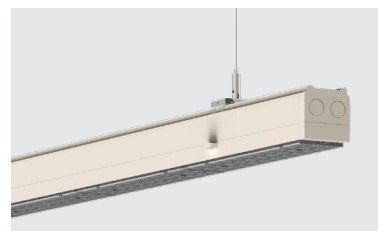
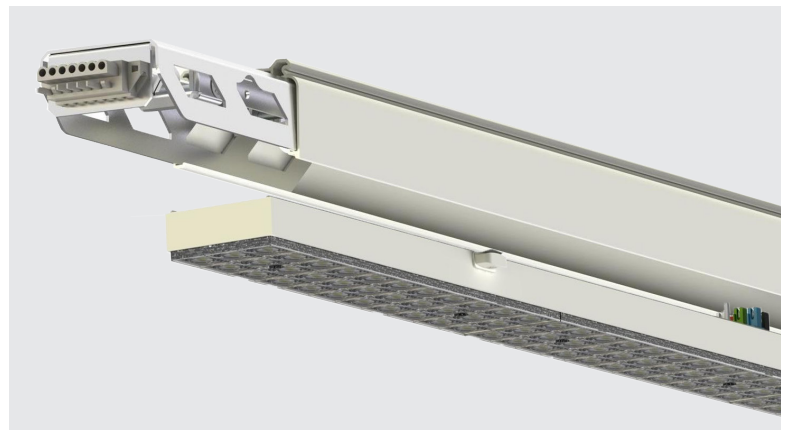
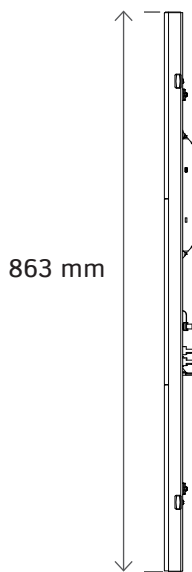


- Kurze LED Lichtbandleuchte (863 mm) für die flexible Allgemein- oder Gangbeleuchtung im Retailbereich
- Erfordert für die flexible Positionierung ein-, zwei- oder dreilängige Sondertragschiene BRILLIANT RETAIL G4 mit 3 Abnehmern (Buchsen) pro Längeneinheit (1437 mm)
- Optional mit kurzer Sondertragschiene 863 mm (ein Abnehmer) als Einzelleuchte einsetzbar
- Kompatibel mit sonstigem Zubehör des BRILLIANT PRO Lichtbandsystems
- Mit einstellbarer Leistung von 10-40W über gesonderten Dipswitch
- verschiedene Lichtverteilungen: 120, 90°, 60°, 30°, 25° doppelt asymmetrisch, 25° einfach asymmetrisch (links oder rechts (aus Einspeisesicht))
- verschiedene Farbtemperaturen: 3.000K, 3.500K und 4.000K, andere Farbtemperaturen auf Anfrage
- dimmbar über ready2mains, DC-Erkennung (Leistungsreduzierung um 50%).
- Optional dimmbar über DALI und StwchDim, (programmierbare Leistungsreduzierung bei DC-Erkennung, Default-Leistung 15%).
- Farbe Weiß, RAL 9016
- Höhere Schutzart IP 40
- D-Klassifizierung für feuergefährdete Betriebsstätten
- Schlagfestigkeitsklasse IK 10 mit PC Abdeckung bei 120° oder 60° Abstrahlwinkel, ballwurfsicher nach DIN 18032-3, geeignet für den Einsatz in der Lebensmittel- und Getränkeindustrie.



TECHNISCHE DATEN	LC 75 EXC	LCA 75 PRE
Abmessungen	863x64,5x70 mm	
Systemleistung	10-40 W, einstellbar via DipSwitch	
Energieverbrauch	10-40 kWh/1000h	
Ausgangsstrom Leuchte	100 - 400 mA	
Farbkonsistenz	4 SDCM	
Flicker	< 5 %	
Schutzart	IP 40	
Schlagfestigkeitsklasse	siehe Produktübersicht	
Schutzklasse	I	
Standard Connector	8-polig	
Produktmaterial	Stahlblech	
Produktfarbe	Weiss, RAL 9016	
Produktgewicht	~1,95 kg	
Umgebungstemperatur	-25 bis +45 °C	
Luftfeuchtigkeit	< 85 %, nicht kondensierend	
Garantie	5 Jahre	



TREIBER	LC 75 EXC	LCA 75 PRE
Eingangsspannung AC	220 - 240 VAC, 50 / 60 Hz	220 - 240 VAC, 50 / 60 Hz
Eingangsspannung DC	176 - 280 VDC 0 Hz	176 - 280 VDC 0 Hz
Ausgangsstrom regelbar	Widerstand, Programmierung	
Leistungsfaktor	0,98	> 0,95
Dimmbar	für DALI ready2mains	ready2mains, DALI, SwitchDim
THD	< 10 %	
Schaltzyklen	> 100000	
Time to light	< 0,5 s	
Schutzart	IP 20	
Schutzklasse	I	
Überspannungsschutz	L-N: 1kV, L-PE: 2kV	
Lebensdauer	100.000h bei ta ≤ 40°C	100.000h bei ta ≤ 50°C
Gewährleistung	5 Jahre	

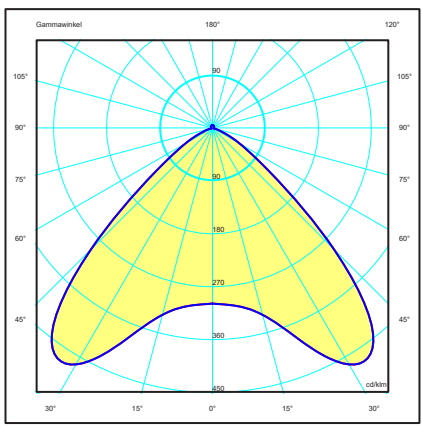
NORMEN
Sicherheit
EN 60598-1/-2, EN 61347-1/ EN 61347-2-13, EN 62471, EN 62493
EMV
EN 55015, EN 61547, EN 61000-3-2, EN 61000-3-3
Sonstige
EN 60598-2-24, DIN 18032-3 (140° Opal PC Cover)

LEBENSDAUER				
Leistungsaufnahme	10 W	10 W	40 W	40 W
Umgebungstemperatur	25° C	40° C	25° C	40° C
Lampenlichtstromerhalt	L70	L70	L70	L70
Lampenlebensdauerfaktor	B10	B10	B10	B10
Lebensdauer	> 50.000 h	> 50.000 h	50.000 h	45.000 h

ANZAHL TREIBER JE LSS											
Typ	I_{max}	t_{puls}	B10	B13	B16	B20	C10	C13	C16	C20	
LC 75W 350-1050mA flexC lp EXC	32 A	251 μ s	10	13	16	21	16	21	26	35	

Alle Angaben bei $U_{Netz} = 230$ VAC, Netzimpedanz = 1 Ω
 Bei mehrpoligen LSS reduziert sich die max. Anzahl um 20%
 Anzahl kann bei LSS verschiedener Hersteller variieren (Angaben der Hersteller sind zu beachten)
 Die maximale Anzahl von Leuchten kann geringer ausfallen, da die Kabel/ Leitungslänge bedingt durch den Spannungsabfall beschränkt ist (DIN VDE 0298-4, Verlegearten und Strombelastbarkeit von Kabeln/ Leitungen).
 Generell wird für die Beleuchtungsgruppen der Einsatz von C-Automaten empfohlen

TREIBER		Einstellung			Dimmverfahren				Extras			Lebensdauer in [h]	100 mA	150 mA	200 mA	250 mA	300 mA	350 mA	400 mA			
Artikelnummer	Bezeichnung	Multiklemme	Dip-Switch	Widerstand	Programmierung	DALI	PUSH	1-10V	Ready2mains	PHASE CUT	CLO ³⁾									Notstrom	DC Erkennung	Ripple
a.A.	LC 75W 350-1050mA flexC lp EXC			x				x				x		±5 %	100.000						x	x



Lichtverteilungskurve BRILLIANT RETAIL G4 10-40 W 90° 863mm



PRODUKTÜBERSICHT (120°)						LEISTUNGSMATRIX						
Bezeichnung	Abstrahlwinkel	Lichtfarbe	Abdeckung	Schlagfestigkeitsklasse	Ausgangsstrom in mA	100	150	200	250	300	350	400
					Systemleistung in W	10	15	20	25	30	35	40
BRILLIANT RETAIL G4 10-40W 830 120°	120°	830	Opal PC	IK 10	Lichtstrom in lm	1672	2442	3168	3933	4653	5352	6028
					Effizienz in lm/W	167	163	158	157	155	153	151
					EEK	A++	A++	A++	A++	A++	A++	A++
					UGR	<25	<25	<25	/	/	/	/
BRILLIANT RETAIL G4 10-40W 835 120°	120°	835	Opal PC	IK 10	Lichtstrom in lm	1716	2508	3256	4015	4785	5544	6204
					Effizienz in lm/W	172	167	163	161	160	158	155
					EEK	A++	A++	A++	A++	A++	A++	A++
					UGR	<25	<25	<25	/	/	/	/
BRILLIANT RETAIL G4 10-40W 840 120°	120°	840	Opal PC	IK 10	Lichtstrom in lm	1760	2574	3344	4125	4884	5621	6336
					Effizienz in lm/W	176	172	167	165	163	161	158
					EEK	A++	A++	A++	A++	A++	A++	A++
					UGR	<25	<25	<25	/	/	/	/

PRODUKTÜBERSICHT (90°)						LEISTUNGSMATRIX						
Bezeichnung	Abstrahlwinkel	Lichtfarbe	Abdeckung	Schlagfestigkeitsklasse	Ausgangsstrom in mA	100	150	200	250	300	350	400
					Systemleistung in W	10	15	20	25	30	35	40
BRILLIANT RETAIL G4 10-40W 830 90°	90°	830	Opal PC	IK 10	Lichtstrom in lm	1760	2541	3366	4125	4851	5544	6292
					Effizienz in lm/W	176	169	168	165	162	158	157
					EEK	A++	A++	A++	A++	A++	A++	A++
					UGR	<22	<22	<22	<25	<25	<25	<25
BRILLIANT RETAIL G4 10-40W 835 90°	90°	835	Opal PC	IK 10	Lichtstrom in lm	1804	2607	3454	4235	4983	5698	6468
					Effizienz in lm/W	180	174	173	169	166	163	162
					EEK	A++	A++	A++	A++	A++	A++	A++
					UGR	<22	<22	<22	<25	<25	<25	<25
BRILLIANT RETAIL G4 10-40W 840 90°	90°	840	Opal PC	IK 10	Lichtstrom in lm	1848	2673	3542	4345	5115	5852	6600
					Effizienz in lm/W	185	178	177	174	171	167	165
					EEK	A++	A++	A++	A++	A++	A++	A++
					UGR	<22	<22	<22	<25	<25	<25	<25

PRODUKTÜBERSICHT (60°)						LEISTUNGSMATRIX						
Bezeichnung	Abstrahlwinkel	Lichtfarbe	Abdeckung	Schlagfestigkeitsklasse	Ausgangsstrom in mA	100	150	200	250	300	350	400
					Systemleistung in W	10	15	20	25	30	35	40
BRILLIANT RETAIL G4 10-40W 830 60°	60°	830	Opal PC	IK 10	Lichtstrom in lm	1738	2508	3322	4070	4851	5583	6336
					Effizienz in lm/W	174	167	166	163	162	160	158
					EEK	A++	A++	A++	A++	A++	A++	A++
					UGR	<19	<22	<22	<22	<22	<25	<25
BRILLIANT RETAIL G4 10-40W 835 60°	60°	835	Opal PC	IK 10	Lichtstrom in lm	1782	2574	3410	4180	4983	5737	6512
					Effizienz in lm/W	178	172	171	167	166	164	163
					EEK	A++	A++	A++	A++	A++	A++	A++
					UGR	<19	<22	<22	<22	<22	<25	<25
BRILLIANT RETAIL G4 10-40W 840 60°	60°	840	Opal PC	IK 10	Lichtstrom in lm	1826	2640	3498	4290	5115	5891	6688
					Effizienz in lm/W	183	176	175	172	171	168	167
					EEK	A++	A++	A++	A++	A++	A++	A++
					UGR	<19	<22	<22	<22	<22	<25	<25



PRODUKTÜBERSICHT (30°)						LEISTUNGSMATRIX						
Bezeichnung	Abstrahlwinkel	Lichtfarbe	Abdeckung	Schlagfestigkeitsklasse	Ausgangsstrom in mA	100	150	200	250	300	350	400
						Systemleistung in W	10	15	20	25	30	35
BRILLIANT RETAIL G4 10-40W 830 30°	30°	830	Opal PC	IK 10	Lichtstrom in lm	1738	2508	3322	4070	4851	5583	6292
					Effizienz in lm/W	174	167	166	163	162	160	157
					EEK	A++	A++	A++	A++	A++	A++	A++
					UGR	<19	<19	<19	<19	<19	<19	<19
BRILLIANT RETAIL G4 10-40W 835 30°	30°	835	Opal PC	IK 10	Lichtstrom in lm	1782	2574	3410	4180	4983	5737	6468
					Effizienz in lm/W	178	172	171	167	166	164	162
					EEK	A++	A++	A++	A++	A++	A++	A++
					UGR	<19	<19	<19	<19	<19	<19	<19
BRILLIANT RETAIL G4 10-40W 840 30°	30°	840	Opal PC	IK 10	Lichtstrom in lm	1826	2640	3498	4290	5115	5891	6600
					Effizienz in lm/W	183	176	175	172	171	168	165
					EEK	A++	A++	A++	A++	A++	A++	A++
					UGR	<19	<19	<19	<19	<19	<19	<19

PRODUKTÜBERSICHT (25° SA)						LEISTUNGSMATRIX						
Bezeichnung	Abstrahlwinkel	Lichtfarbe	Abdeckung	Schlagfestigkeitsklasse	Ausgangsstrom in mA	100	150	200	250	300	350	400
						Systemleistung in W	10	15	20	25	30	35
BRILLIANT RETAIL G4 10-40W 830 25° SA	25° SA	830	Opal PC	IK 10	Lichtstrom in lm	1716	2475	3278	4015	4785	5506	6248
					Effizienz in lm/W	172	165	164	161	160	157	156
					EEK	A++	A++	A++	A++	A++	A++	A++
					UGR	<19	<19	<19	<22	<22	<22	<22
BRILLIANT RETAIL G4 10-40W 835 25° SA	25° SA	835	Opal PC	IK 10	Lichtstrom in lm	1760	2541	3366	4125	4917	5660	6424
					Effizienz in lm/W	176	169	168	165	164	162	161
					EEK	A++	A++	A++	A++	A++	A++	A++
					UGR	<19	<19	<19	<22	<22	<22	<22
BRILLIANT RETAIL G4 10-40W 840 25° SA	25° SA	840	Opal PC	IK 10	Lichtstrom in lm	1804	2607	3454	4235	5049	5814	6556
					Effizienz in lm/W	180	174	173	169	168	166	164
					EEK	A++	A++	A++	A++	A++	A++	A++
					UGR	<19	<19	<19	<22	<22	<22	<22

PRODUKTÜBERSICHT (25° DA)						LEISTUNGSMATRIX						
Bezeichnung	Abstrahlwinkel	Lichtfarbe	Abdeckung	Schlagfestigkeitsklasse	Ausgangsstrom in mA	100	150	200	250	300	350	400
						Systemleistung in W	10	15	20	25	30	35
BRILLIANT RETAIL G4 10-40W 830 25° DA	25° DA	830	Opal PC	IK 10	Lichtstrom in lm	1590	2525	3344	4098	4884	5621	6336
					Effizienz in lm/W	175	168	167	164	163	161	158
					EEK	A++	A++	A++	A++	A++	A++	A++
					UGR	<19	<19	<22	<22	<22	<22	<25
BRILLIANT RETAIL G4 10-40W 835 25° DA	25° DA	835	Opal PC	IK 10	Lichtstrom in lm	1793	2591	3432	4208	5016	5775	6512
					Effizienz in lm/W	179	173	172	168	167	165	163
					EEK	A++	A++	A++	A++	A++	A++	A++
					UGR	<19	<19	<22	<22	<22	<22	<25
BRILLIANT RETAIL G4 10-40W 840 25° DA	25° DA	840	Opal PC	IK 10	Lichtstrom in lm	1837	2657	3520	4325	5160	5915	6680
					Effizienz in lm/W	184	177	176	173	172	169	167
					EEK	A++	A++	A++	A++	A++	A++	A++
					UGR	<19	<19	<22	<22	<22	<22	<25