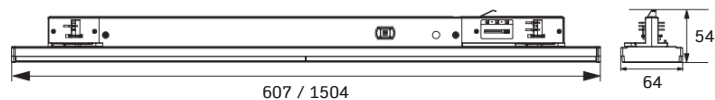
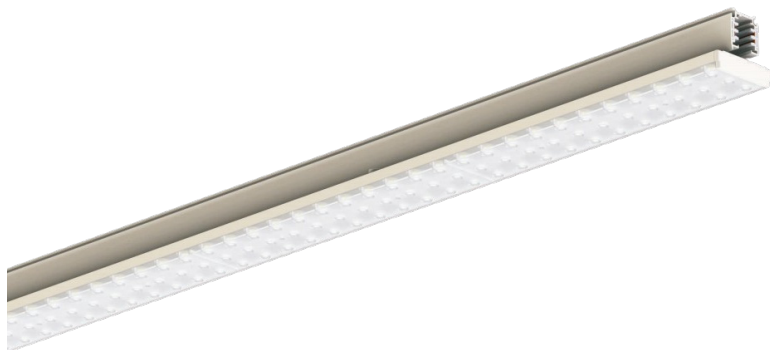
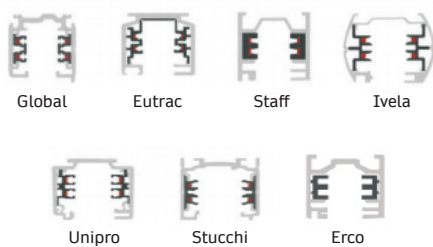


- extrem schlanke lineare LED Retailleuchte für 3-Phasen-Stromschienen gemäß EN 60570 mit verschiedenen Lichtstrompaketen über einstellbaren In-track-Treiber (über Dipswitch), für flexible Allgemein- oder Gangbeleuchtung (z.B. in Kombination mit Tracklights)
- zwei Längen 1504 mm (20-61 W) und 607 mm (12-27 W), weitere Längen auf Anfrage
- Abstrahlwinkel: 90° / a.A.: 30°, 60°, 90°, 120° (opal), Doppelt Assymetrisch
- Lichtfarbe 830 u. 840
- TÜV zertifizierter Intrack-Treiber mit Multi-Adapter und Phasenwahl
- Farbe Weiß (RAL 9016)
- DALI Version auf Anfrage.



Alle Maßangaben in mm

Passende 3-Phasen-Schienen:



TECHNISCHE DATEN

Abmessungen	siehe Produktübersicht
Systemleistung	siehe Produktübersicht
Energieverbrauch	siehe Produktübersicht
Farbkonsistenz	3 SDCM
Flicker	< 5 %
Schutzart	IP 20
Schlagfestigkeitsklasse	IK 06
Schutzklasse	I
Produktmaterial	Polycarbonat
Adapter	Multiadapter für 3-Phasen Stromschiene gemäß EN 60570
Produktfarbe	Weiß (RAL 9016)
Umgebungstemperatur	-25 °C ~ +50 °C
Luftfeuchtigkeit	10-85 %, nicht kondensierend
Garantie	5 Jahre



TREIBER

Eingangsspannung	220 - 240 V AC
Ausgangsstrom regelbar	Dip-Switch
Leistungsfaktor	0,99
THD	< 10 %
Schaltzyklen	> 100.000
Startzeit	< 0,5 s
Schutzart	IP 20
Schutzklasse	I
Überspannungsschutz	2 KV, LN zu PE
Gewährleistung	5 Jahre

NORMEN

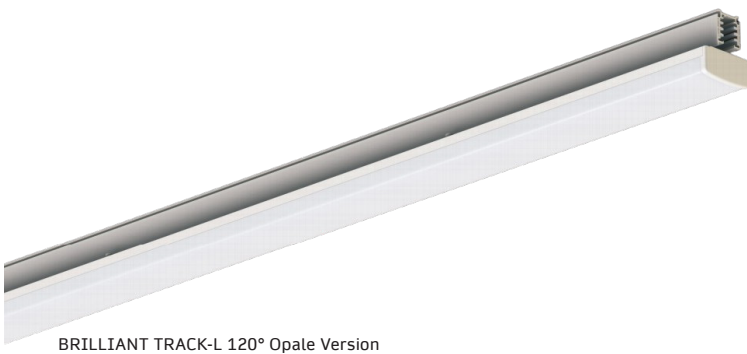
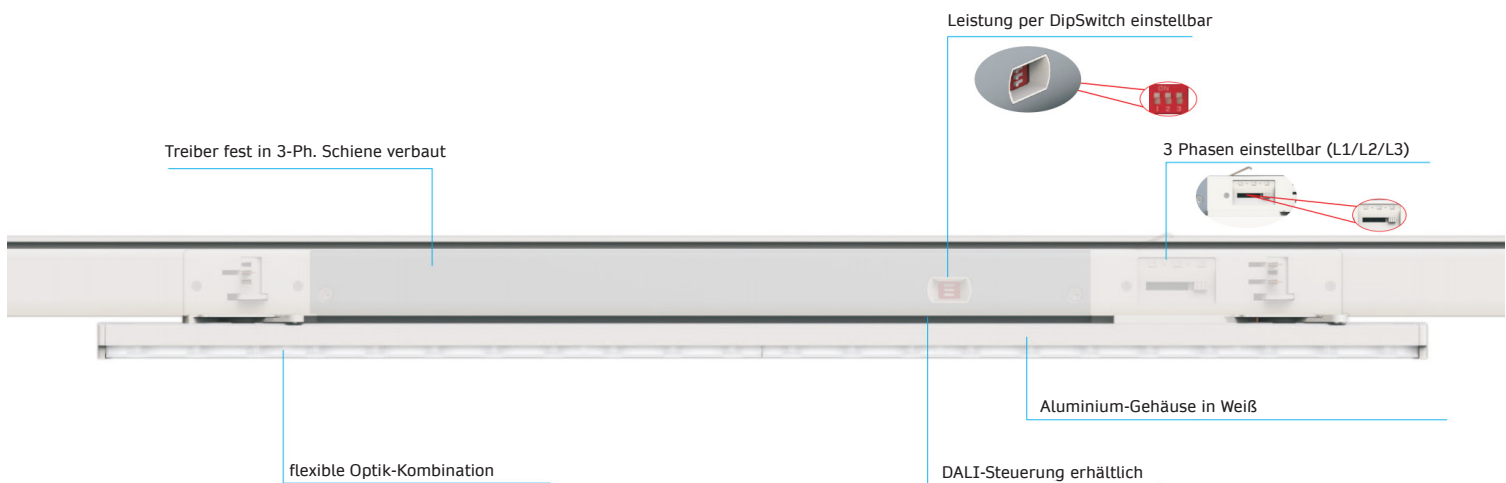
Sicherheit	EN 60598-1/-2, EN 62471 (Freie Gruppe, RG0), EN 62493, EN 61347-1, EN 61347-2-13, EN 62384, EN 62031
EMV	EN 55015, EN 61547, EN 61000-3-2, EN 61000-3-3

LEBENSDAUER

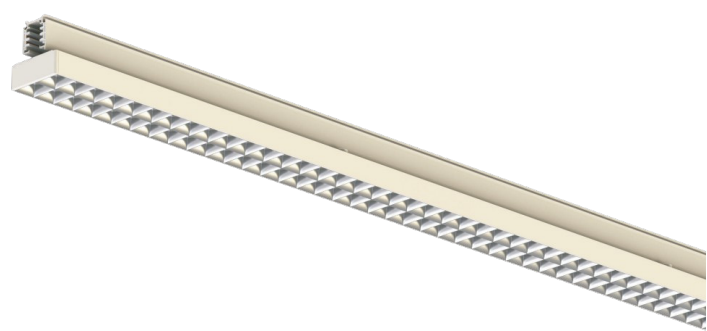
Leistungsaufnahme	12 W	20 W	27 W	61 W
Umgebungstemperatur	25 °C	40 °C	25 °C	40 °C
Lampenlichtstromerhalt	L80	L80	L80	L80
Lampenlebensdauerfaktor	B10	B10	B10	B10
Lebensdauer	> 50.000 h	50.000 h	> 50.000 h	50.000 h



PRODUKTÜBERSICHT L607							LEISTUNGSMATRIX			
Artikelnummer	Bezeichnung	Abmessungen	Abstrahlwinkel	Farbtemperatur	Farbwiedergabe	Systemleistung	12 W	18 W	24 W	27 W
							6989149	BRILLIANT TRACK-L 604 12-27W 830 90°	607x64x12mm	90°
						Effizienz [lm/W]	162	161	160	160
						UGR	< 22	< 22	< 22	< 25
						EEK	A+	A+	A+	A+
6989074	BRILLIANT TRACK-L 604 12-27W 840 90°	607x64x12mm	90°	4000 K	Ra > 80	Lichtstrom [lm]	1980	2950	3910	4400
						Effizienz [lm/W]	165	164	163	163
						UGR	< 22	< 22	< 22	< 25
						EEK	A++	A++	A++	A++
6989147	BRILLIANT TRACK-L 604 12-27W 830 25° DA	607x64x12mm	25° DA	3000 K	Ra > 80	Lichtstrom [lm]	1920	2860	3790	4260
						Effizienz [lm/W]	160	159	158	158
						UGR	< 22	< 22	< 22	< 25
						EEK	A+	A+	A+	A+
6989145	BRILLIANT TRACK-L 604 12-27W 840 25° DA	607x64x12mm	25° DA	4000 K	Ra > 80	Lichtstrom [lm]	1960	2910	3860	4350
						Effizienz [lm/W]	163	162	161	161
						UGR	< 22	< 22	< 22	< 25



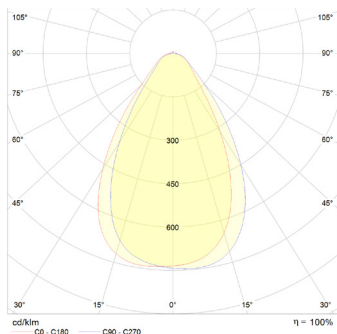
BRILLIANT TRACK-L 120° Opale Version



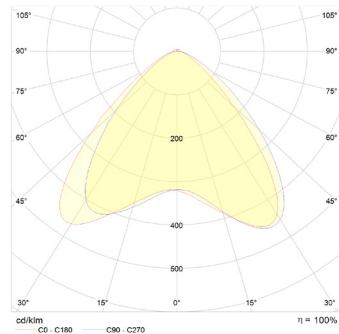
BRILLIANT TRACK-L UGR<19 Version



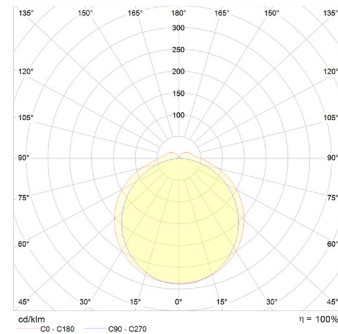
PRODUKTÜBERSICHT L1504							LEISTUNGSMATRIX			
Artikelnummer	Bezeichnung	Abmessungen	Abstrahlwinkel	Farbtemperatur	Farbwiedergabe	Systemleistung	20 W	35 W	45 W	61 W
							6989150	BRILLIANT TRACK-L 1504 20-61W 830 90°	1504x64x12mm	90°
						Effizienz [lm/W]	162	161	160	160
						UGR	< 19	< 19	< 22	< 25
						EEK	A+	A+	A+	A+
6989075	BRILLIANT TRACK-L 1504 20-61W 840 90°	1504x64x12mm	90°	4000 K	Ra > 80	Lichtstrom [lm]	3300	5740	7335	9940
						Effizienz [lm/W]	165	164	163	163
						UGR	< 19	< 19	< 22	< 25
						EEK	A++	A++	A++	A++
6989148	BRILLIANT TRACK-L 1504 20-61W 830 25° DA	1504x64x12mm	25° DA	3000 K	Ra > 80	Lichtstrom [lm]	3200	5565	7110	9640
						Effizienz [lm/W]	160	159	158	158
						UGR	< 19	< 19	< 22	< 25
						EEK	A+	A+	A+	A+
6989146	BRILLIANT TRACK-L 1504 20-61W 840 25° DA	1504x64x12mm	25° DA	4000 K	Ra > 80	Lichtstrom [lm]	3260	5670	7245	9820
						Effizienz [lm/W]	163	162	161	161
						UGR	< 19	< 19	< 22	< 25
						EEK	A++	A++	A++	A++



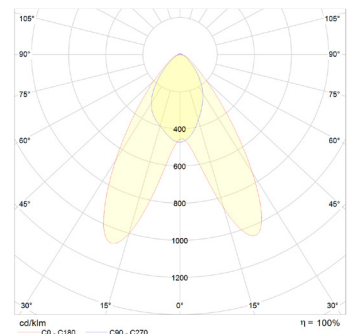
LVK BRILLIANT TRACK-L 60°



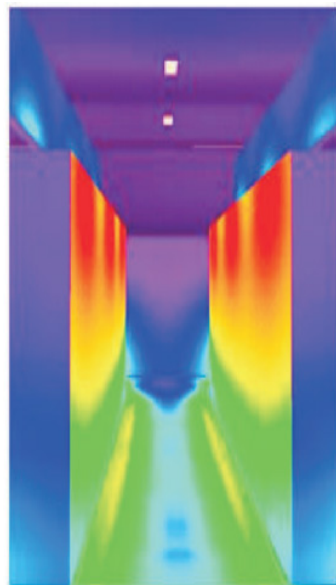
LVK BRILLIANT TRACK-L 90°



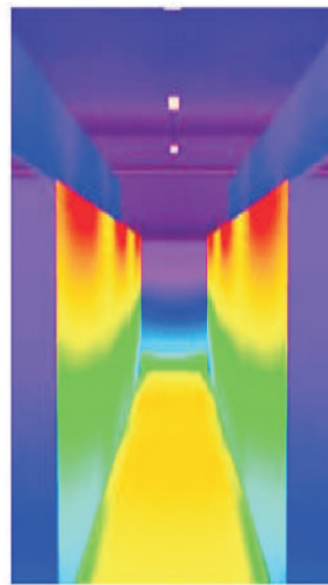
LVK BRILLIANT TRACK-L 120°



LVK BRILLIANT TRACK-L 25° DA



25° DA



90°

Bitte beachten Sie die Anforderungen der einschlägigen Normen zur Beleuchtung für die jeweilige Anwendung (z.B. Arbeitsstätten EN 12464). Die Werte wie z.B. Beleuchtungsstärke (Lux), Blendungsbegrenzung (UGR) und Gleichmäßigkeit, die Sie nicht in diesem Datenblatt finden, können Sie im Rahmen einer Lichtplanung (z.B. mit DIALux, Relux) ermitteln. Dazu benötigen Sie die von uns zur Verfügung gestellten photometrischen Daten (EULUMDAT bzw. IES). Üblicherweise stellen wir diese Dateien auf unserer Website zur Verfügung. Sollten Sie diese einmal nicht dort finden, wenden Sie sich bitte an unseren Vertriebsinnendienst.

